

POZNÁMKA:
Grafická identita kavárny není součástí této dokumentace. Výkres nenahrazuje dílenskou dokumentaci. Před výrobou či dodávkou jednotlivých stav, výrobků a komponentů je nutné provést zaměření skutečného stavu na stavbě. Případné úpravy a změny oproti projektovému řešení je nutné předložit k odsouhlasení projektantovi a zástupci investora. Veškeré pohledové exponované konstrukce, prvky a zařízení budou přeloženy k odsouhlasení formou vzorku architektovi a zástupci investora.

© CMC architects a.s. AUTORSKÁ PRÁVA VYHRAZENA

NÁZEV PROJEKTU:

ROZHLASOVÁ KAVÁRNA "ON AIR"

Vinohradská 12, 120 99 Praha 2 - Vinohrady

INVESTOR:

Český rozhlas
Vinohradská 12
120 99 PRAHA 2 - Vinohrady
IČO: 45245053
DIČ: CZ45245053

kontaktní osoba:
Ing. Miroslav Voráček
T: (+420) 722 246 425



T: (+420) 221 551 111
F: (+420) 224 222 223
www.rozhlas.cz

GENERÁLNÍ PROJEKTANT:

CMC architects a.s.
Jankovcova 49
170 00 PRAHA 7
IČO: 26145359

kontaktní osoba:
Ing. arch. Evžen Dub, ČKA
T: 724 222 204

CMCARCHITECTS

T: (+420) 220 806 206
F: (+420) 220 806 206
E: email@cmca.cz

autoři návrhu:
Dipl. arch. David. R. Chisholm, ČKA
Akad. arch. Vít Mášlo, ČKA

PROJEKTANT ČÁSTI:

CMC architects a.s.
Jankovcova 49
170 00 PRAHA 7
IČO: 26145359

kontaktní osoba:
Ing. arch. Evžen Dub, ČKA
T: 724 222 204

CMCARCHITECTS

T: (+420) 220 806 206
F: (+420) 220 806 206
E: email@cmca.cz

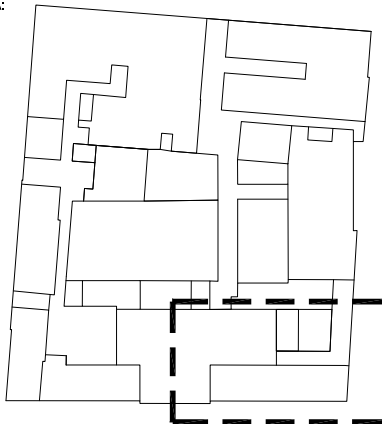
autoři návrhu:
Dipl. arch. David. R. Chisholm, ČKA
Akad. arch. Vít Mášlo, ČKA

projekční tým:
Ing. arch. Nela Niederle
Dipl. arch. Adriano Ferrer Escayola

RAZITKO:

SCHEMA:

PARÉ:



±0,000 = +224,900 m Jadrán

OBJEKT:

SO 01

NÁZEV VÝKRESU:

POHLED NA FASÁDU

STUPEŇ:

DOKUMENTACE PRO PROVEDENÍ STAVBY

ČÁST:

ARCHITEKTONICKO STAVEBNÍ ŘEŠENÍ

ZODPOVĚDNÝ PROJEKTANT:

Akad. arch. Vít Mášlo

MANAŽER PROJEKTU:

Ing. arch. Evžen Dub, ČKA

HIP:

Ing. arch. Evžen Dub, ČKA

MĚŘITKO:

1:50

DATUM:

10 / 2018

INDEX:

344	PP	SO 01	ASR	501
PROJEKT	FAZE	ČÍSLO OBJEKTU	ČÁST	ČÍSLO VÝKRESU

ZMĚNA:

00